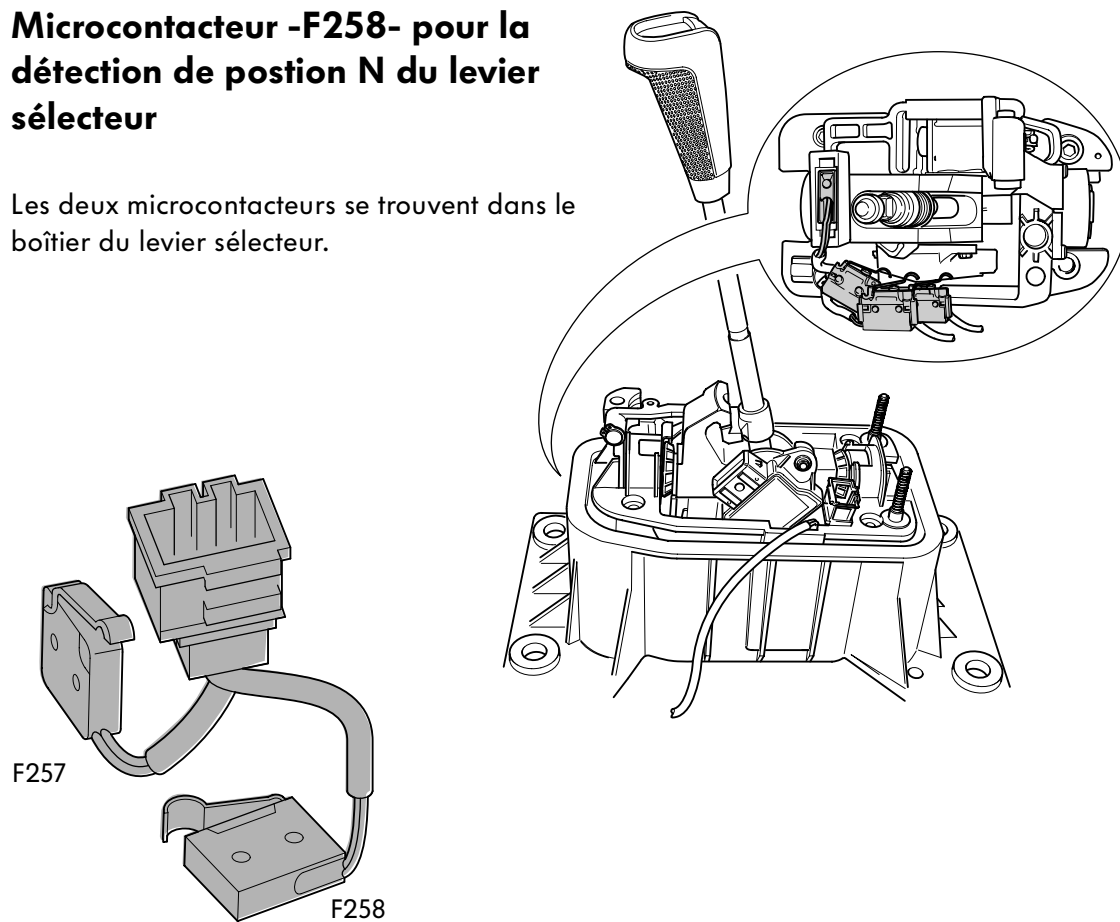


L'équipement électronique

Microcontacteur -F257- pour la détection de la voie du levier sélecteur

Microcontacteur -F258- pour la détection de position N du levier sélecteur

Les deux microcontacteurs se trouvent dans le boîtier du levier sélecteur.



Fonction

Ces deux microcontacteurs sont actionnés mécaniquement par le levier sélecteur dans les positions concernées.

Utilisation du signal

Le microcontacteur -F257- de détection de la voie dans le boîtier du levier sélecteur indique à l'appareil de commande de boîte si le levier sélecteur se trouve dans la voie Tiptronic

Le microcontacteur -F258- de détection de la position N indique à l'appareil de commande de boîte -J514- si le levier sélecteur se trouve en position neutre.

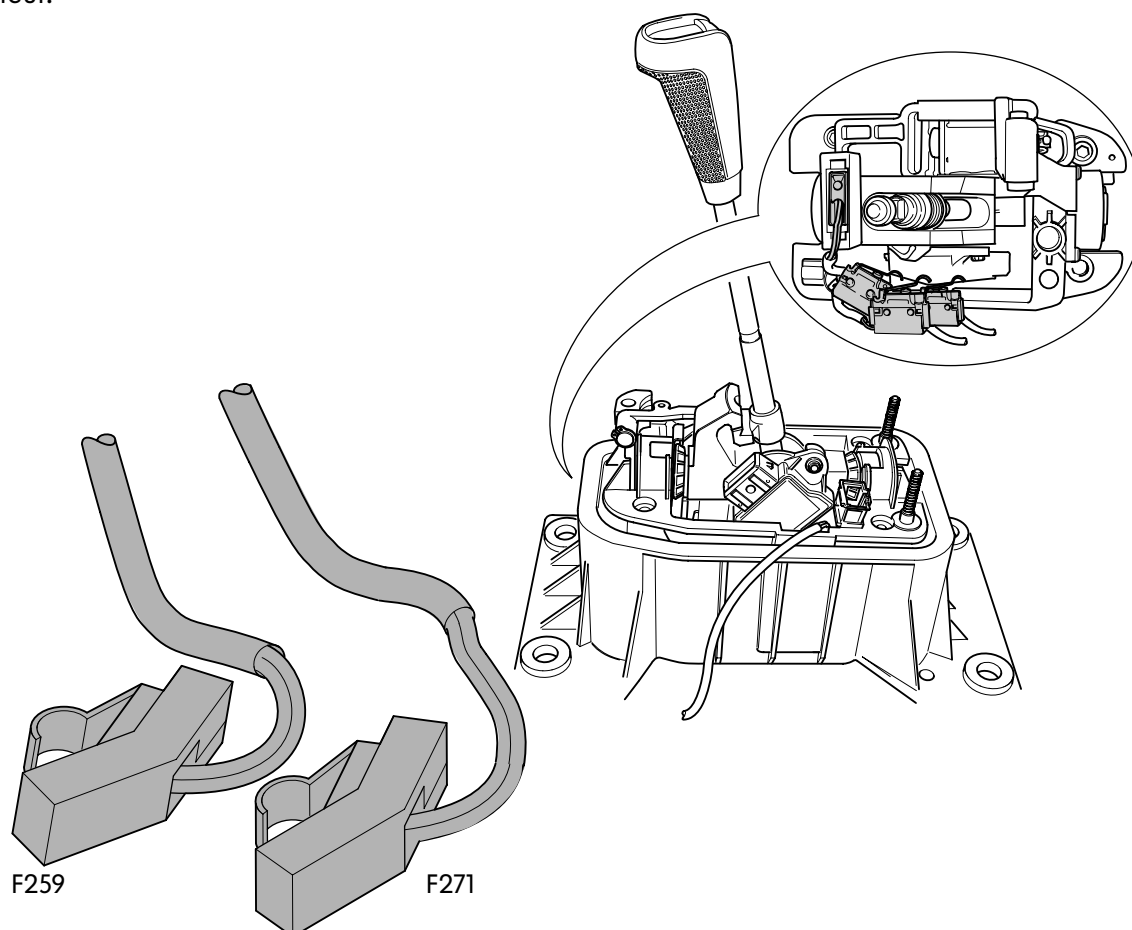
221_023

Microcontacteur -F259- p. détection de position

Stop

Microcontacteur -F271- p. détection de position E

Les deux microcontacteurs se trouvent dans le boîtier du levier sélecteur.



Fonction

Ces deux microcontacteurs sont actionnés mécaniquement par le levier sélecteur dans les positions concernées.

221_024

Utilisation du signal

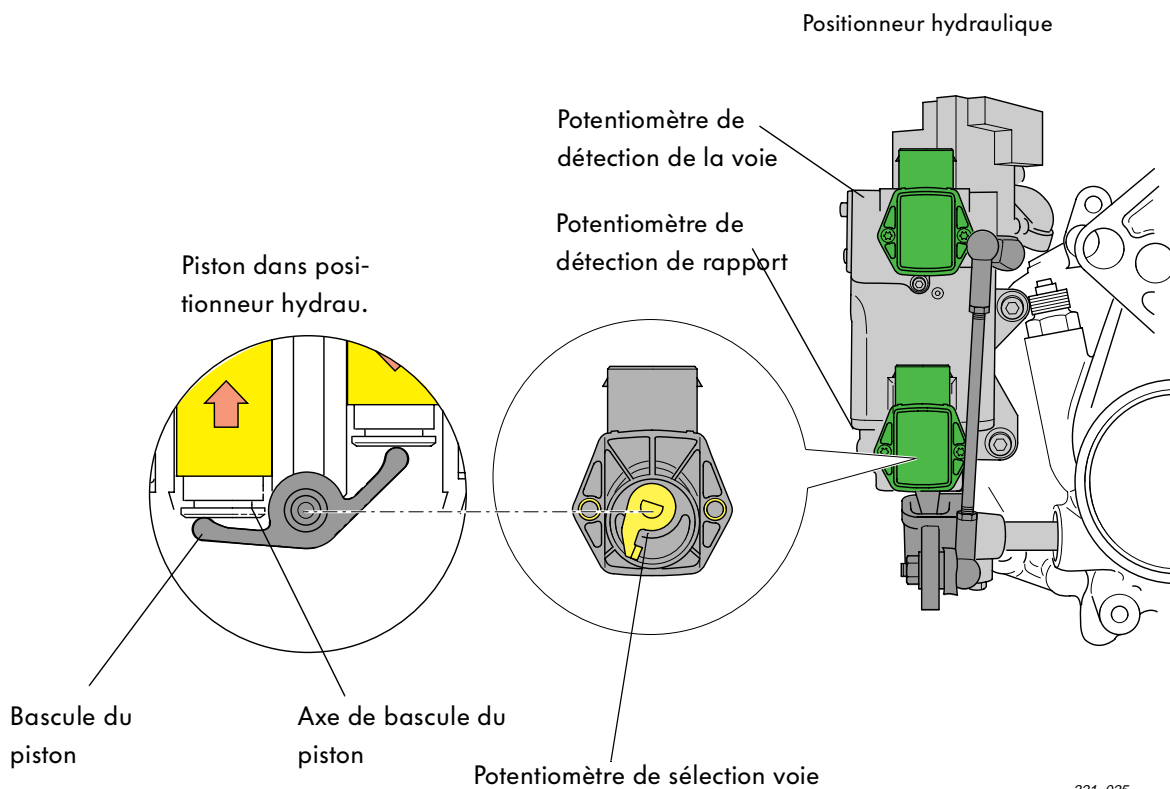
Le microcontacteur -F259- de détection de position Stop et le microcontacteur -F271- de détection de position E indique à l'appareil de commande de boîte -J514- si le levier sélecteur se trouve en position Stop ou en position E.



L'équipement électronique

Potentiomètre -G240- de détection de la voie et potentiomètre -G239- de détection du rapport.

Les potentiomètres se trouvent sur le positionneur hydraulique et sont actionnés par l'axe à bascule du piston.



221_025

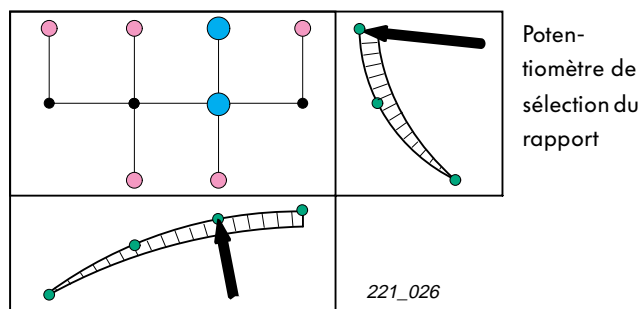
Montage et fonctionnement

Le potentiomètre -G239- de détection du rapport saisit les mouvements vers l'avant et vers l'arrière de l'arbre de commande.

Le potentiomètre -G240- de détection de la voie saisit les différentes positions définies par le mouvement de l'arbre de commande dans la voie.

Les deux potentiomètres transmettent les positions saisies à l'appareil de commande de boîte -J514-.

Exemple 3e



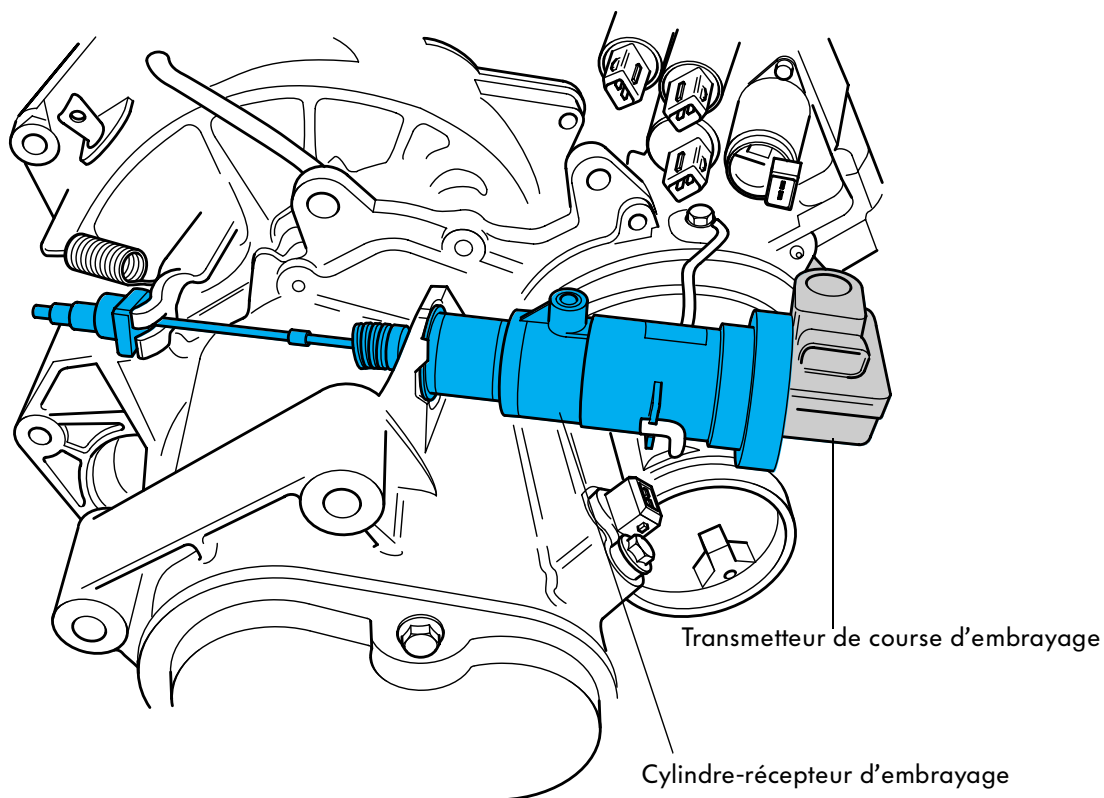
221_026

Le transmetteur -G162- de course d'embrayage

Le transmetteur de course d'embrayage se trouve sur le cylindre-récepteur d'embrayage.

Montage et fonctionnement

La position de l'embrayage est saisie par le transmetteur et communiquée à l'appareil de commande de boîte.



221_27



Les positions finales de l'embrayage sont mesurées et saisies régulièrement, ce qui permet de tenir compte de l'usure de l'embrayage.

